

# Info-travaux avril 2018



**Vous en avez probablement entendu parler ces dernières semaines, la Commission scolaire de l'Or-et-des-Bois est fermement décidée à agir pour l'environnement! Avec son projet de performance énergétique, c'est l'émission de plus de 1300 tonnes de CO<sub>2</sub> qui sera évitée chaque année, soit l'équivalent de retirer 606 voitures de la circulation. L'importante collaboration entre les équipes permet aux travaux de progresser efficacement.**

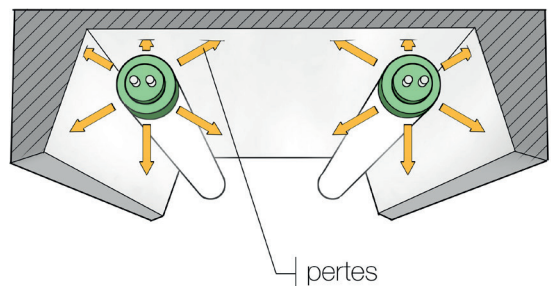
## On y voit déjà plus clair!

Aux écoles La Concorde, Saint-Paul et Chanoine-Delisle, la conversion DEL des appareils d'éclairage est complétée, autant à l'intérieur qu'à l'extérieur.

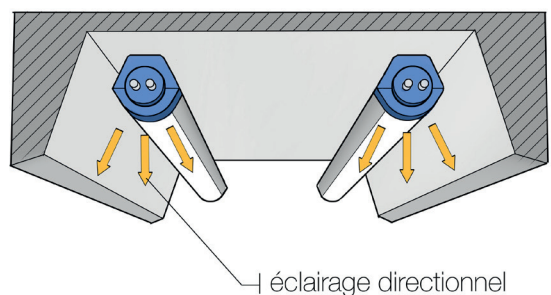
Contrairement aux tubes fluorescents, qui produisent de la lumière sur toute leur circonférence, les tubes DEL n'en produisent que sur une portion prédéfinie (voir schéma). Ce type d'équipement consomme donc moins d'électricité, tout en offrant un même flux lumineux.

Dans les écoles Notre-Dame-de-l'Assomption, Notre-Dame-du-Rosaire, Sainte-Lucie, Saint-Isidore, Sainte-Marie et l'École alternative Papillon-d'Or, incluant le Centre d'archives, le Tremplin et au Centre l'Horizon, les conversions d'appareils d'éclairage ont débuté et devraient s'achever bientôt. Les travaux auront lieu la nuit, afin de n'incommoder personne lors des heures de classe.

TUBES FLUORESCENTS



DEL





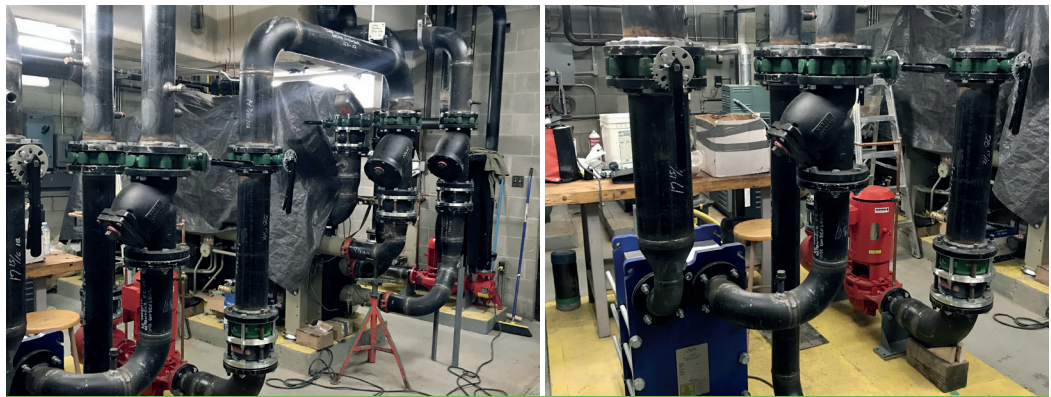
École Saint-Isidore :  
Installation des chaudières



École Sainte-Marie :  
Travaux de remplacement des chaudières



École secondaire La Concorde :  
Éclairage



École secondaire Le Tremplin :  
Travaux en cours sur le réseau de récupération de chaleur et climatisation

## Travaux dans les chaufferies

À l'école secondaire La Concorde, la chaufferie est en cours de réfection. Afin de répondre aux besoins de chauffage lors des journées froides de l'hiver, des serpentins vont aussi s'ajouter dans les locaux du secteur administratif.

À l'école secondaire Le Tremplin, les travaux pour la récupération de chaleur et la climatisation sont en cours.

Aux écoles Saint-Paul et Chanoine-Delisle, des travaux dans les chaufferies vont aussi commencer sous peu; les chaudières électriques vétustes vont faire place à des chaudières neuves.

Quant aux écoles Notre-Dame-de-l'Assomption, Notre-Dame-du-Rosaire, Sainte-Lucie et Saint-Isidore, les chaudières électriques seront bientôt toutes fonctionnelles.

## Et nous dans tout ça?

Notre rôle à tous est également très important dans ce projet. Toutes les mesures adoptées pour atteindre nos cibles doivent être accompagnées de comportements responsables. De bonnes habitudes à prendre! Des bandes dessinées de sensibilisation circuleront dans les 23 bâtiments touchés, afin de faire prendre conscience à tous de la valeur de nos gestes au quotidien.

## Restez à l'affût!

Nous tenons également à vous remercier de votre compréhension et de votre patience pendant les travaux.

### Caroline Neveu

Conseillère en communication  
Commission scolaire de l'Or-et-des-Bois

**23** ÉTABLISSEMENTS  
ÉCORESPONSABLES

