



## Restez à l'affût des interruptions de transport scolaire

Chers parents,

Afin d'être informés de l'état du transport scolaire et des interruptions partielles ou complètes (bris de service ou intempéries\*), nous vous rappelons nos moyens de communication et les bonnes pratiques en vue de la sécurité de tous.

**Il est important de rester vigilants et informés\*.**

Lors d'une interruption de service nous communiquerons avec vous selon les moyens suivants :

- [Alerte-transport par texto](#)

**ATTENTION** - Vous devez vous abonner annuellement à l'alerte-transport par texto. La liste des utilisateurs est remise à zéro (0) chaque année en raison des déménagements, nouvelles inscriptions, passage primaire-secondaire, fin de parcours, etc.

➤ Après votre abonnement en ligne, vous devrez compléter votre inscription en cliquant sur l'hyperlien reçu par texto.

- Site Internet, section transport scolaire: [www.cssob.gouv.qc.ca/transport-scolaire](http://www.cssob.gouv.qc.ca/transport-scolaire)
- Facebook : [www.facebook.com/cssob](https://www.facebook.com/cssob)

En cas d'interruption de transport, les écoles et les centres demeurent ouverts.

\*Par exemple, des bris de service pourraient survenir sur certains circuits d'autobus en raison de la pénurie de main-d'œuvre chez nos transporteurs scolaires et les remplacements sont particulièrement problématiques.

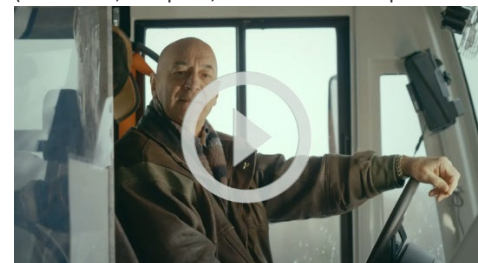
Pour plus d'information sur les bonnes pratiques en transport scolaire :

[Règles de sécurité en transport scolaire](#)



[Transport en cas d'intempéries](#)

(brouillard, tempête, routes rurales impraticables...)



Nous vous demandons, si possible, d'assurer le transport de votre enfant en cas d'interruption de service. Nous vous remercions de votre collaboration pour assurer la sécurité de tous nos élèves.

Pour toute question, nous vous invitons à nous écrire par courriel à [transport@cssob.gouv.qc.ca](mailto:transport@cssob.gouv.qc.ca).

Le Service du transport scolaire