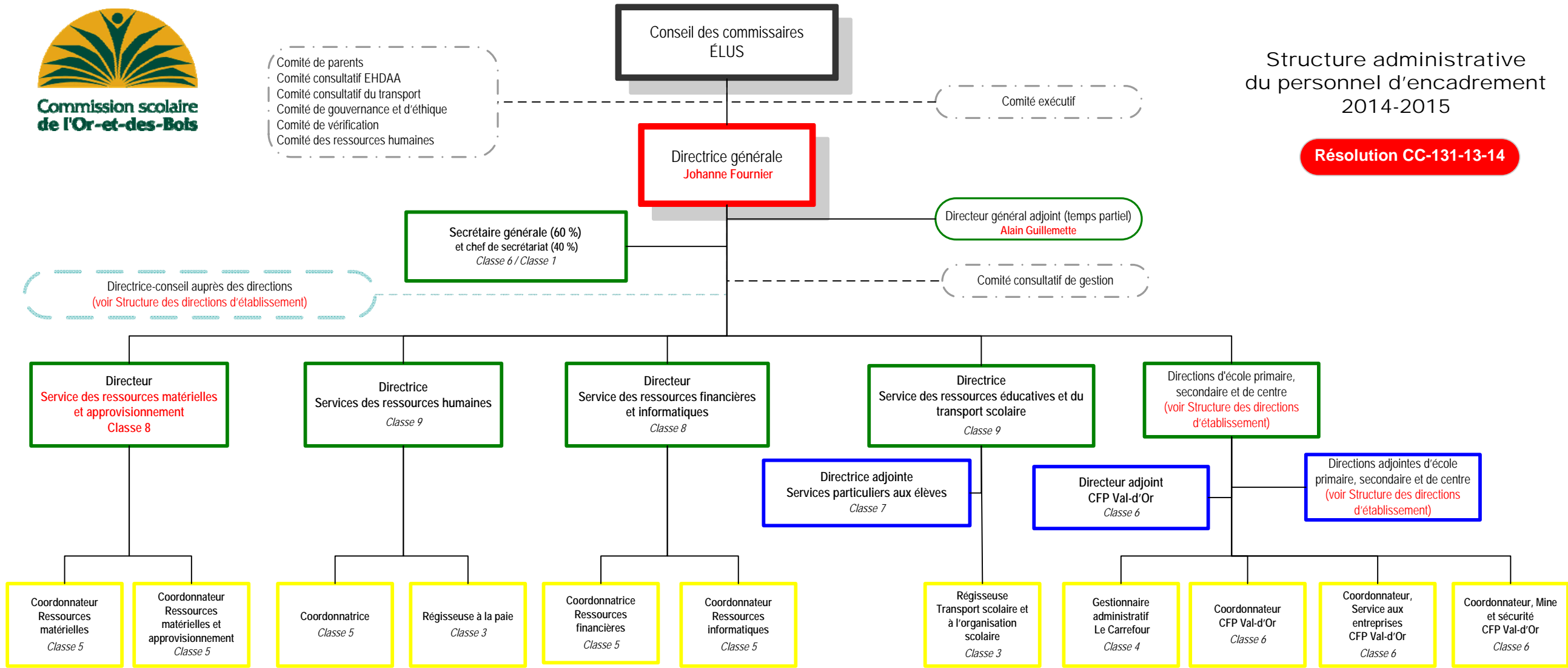




Structure administrative du personnel d'encadrement 2014-2015

Résolution CC-131-13-14



Les classes d'emploi sont déterminées par deux règlements reliés à la Loi sur l'Instruction publique (L.R.Q., c. I-13.3, a. 451), qui régissent les conditions d'emploi du personnel d'encadrement des commissions scolaires.

NOMBRE D'EMPLOIS D'ADMINISTRATEUR :

Poste hors-cadre	=	1
Postes cadres	=	17
Directions d'école primaire, secondaire et de centre	=	17
Directions adjointes d'école primaire, secondaire et de centre	=	7
Temporaires	=	1 direction-conseil aux conventions de gestion et aux tableaux de bord

Conseil des commissaires
ÉLUS

Comité de parents
Comité consultatif EHDA
Comité consultatif du transport
Comité de gouvernance et d'éthique
Comité de vérification
Comité des ressources humaines

Comité exécutif

Structure administrative
Directions d'établissements
2014-2015

Résolution CC-131-13-14

Directrice générale
Johanne Fournier

Directrice-conseil auprès des directions
(soutien et accompagnement des conventions de
gestion et de réussite)
Direction (1)

École Chanoine-Delisle
(159 élèves)¹
et Pavillon Saint-Paul
(129 élèves)¹
Classe 7
Direction (1)

École secondaire La
Concorde
(218 élèves)¹
Classe 6
Direction (1)

Secteur jeunes
Senneterre

École Saint-Sauveur
(237 élèves)¹
Classe 6
Direction (1)

École N.-D.-de-Fatima
(319 élèves)¹
Classe 7
Direction (1)

École Papillon-d'Or
(76 élèves)¹
Classe 6

École N.-D.-du-Rosaire
(244 élèves)¹
Classe 6
Direction (1)

École N.-D.-de-
l'Assomption
(92 élèves)¹
Classe 6

École Sainte-Lucie
(233 élèves)¹
Classe 6
Direction (1)

École Sainte-Marie
(251 élèves)¹
Classe 7
Direction (1)

École Saint-Isidore
(257 élèves)¹
Classe 7
Direction (1)

École Saint-Joseph
(366 élèves)¹
Classe 7
Direction (1)

Secteur jeunes
Val-d'Or

École secondaire Le Transit
(427 élèves)¹
Classe 7
Direction (1)
Classe 5
Direction adjointe (1)

Polyvalente Le Carrefour
(1 107 élèves)¹
Classe 9
Direction (1)
Classe 6
Directions adjointes (3)

École Charles-René-
Lalande
(62 élèves)¹
Classe 6
Direction (1)

École Louis-Querbes
(47 élèves)¹
Classe 6

École Saint-Philippe⁴
(178 élèves)¹
Classe 6
Direction (1)

École Des Explorateurs
(334 élèves)¹
Classe 7
Direction (1)

École secondaire
Le Tremplin
(408 élèves)¹
Classe 7
Direction (1)
Classe 5
Direction adjointe (1)

Secteur jeunes
Malartic

Centre de formation
générale adulte
Classe 8
Direction (1)

Centre de formation
professionnelle Val-d'Or
Classe 10
Direction (1)
Classe 6
Direction adjointe (1)

NOTES

- 1) Clientèle officielle au 30 septembre 2013.
- 2) Les classes d'emploi sont déterminées par deux règlements reliés à la Loi sur l'Instruction publique (L.R.Q., c. I-13.3, a. 451), qui régissent les conditions d'emploi du personnel d'encadrement des commissions scolaires.
- 3) Poste temporaire : 1 direction-conseil aux conventions de gestion et aux tableaux de bord.
- 4) La direction occupant ce poste sera responsable de dossiers de la direction générale afin de compléter la tâche.